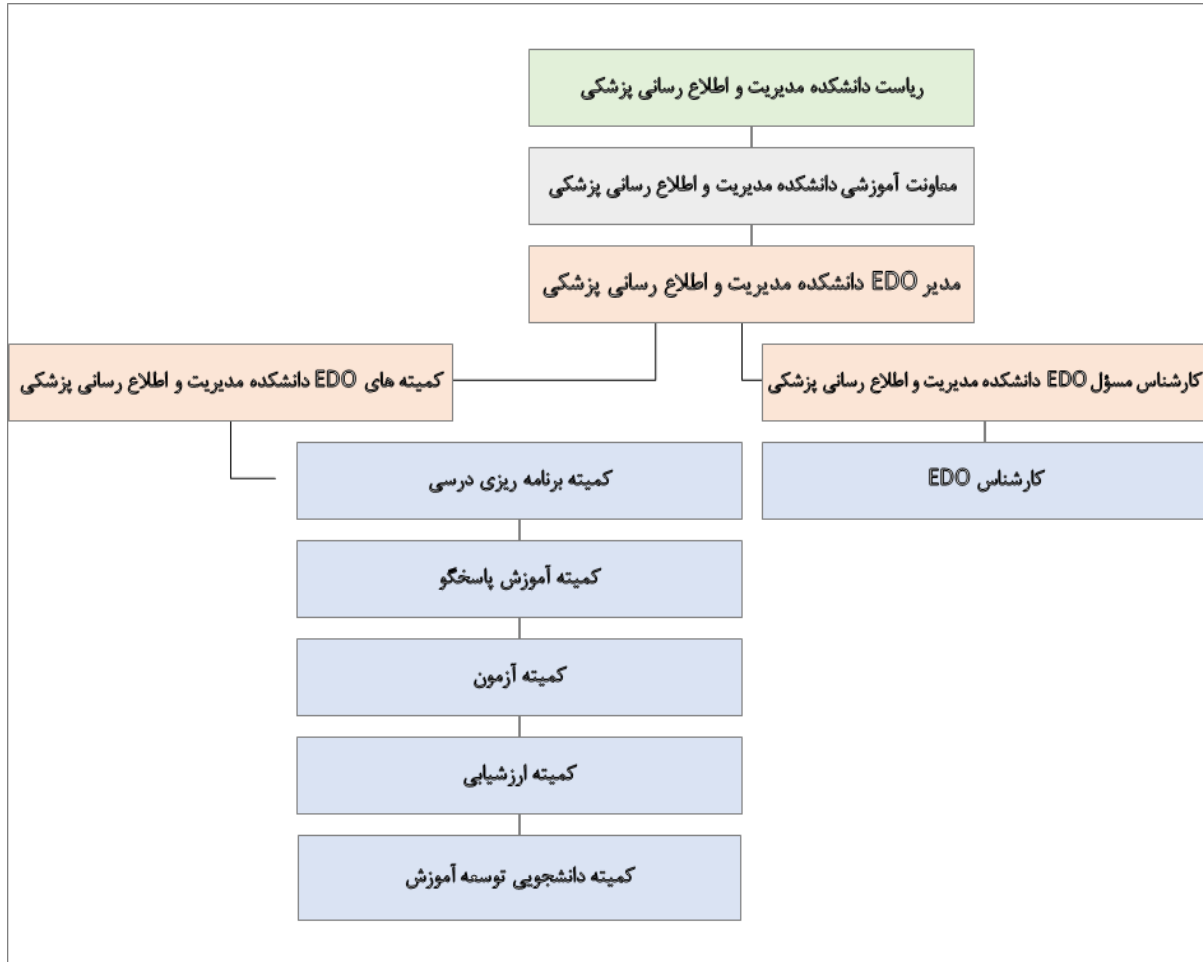


دانشکده مدیریت و اطلاع رسانی پزشکی  
ساختار سازمانی دفتر توسعه آموزش دانشکده مدیریت و اطلاع رسانی پزشکی



شرایط احراز شغل

<p>عنوان پست سازمانی: مدیر و مسؤل دفتر توسعه آموزش<sup>۱</sup> وظایف و مسؤلیت ها: برنامه ریزی، سازماندهی، هماهنگی و ارزیابی فعالیت های EDO تحصیلات: دکتری / کارشناسی ارشد آموزش پزشکی، مدیریت آموزشی، مدیریت آموزش عالی، تکنولوژی آموزشی و انفورماتیک پزشکی شرح وظایف: - برنامه ریزی و هماهنگی فعالیت های EDO - راهنمایی و نظارت بر فعالیت های کارشناس مسؤل و کارشناس EDO</p>
---

<sup>۱</sup> Education Development Office (EDO)

- برنامه ریزی، هماهنگی، راهنمایی و نظارت بر کمیته های EDO (کمیته برنامه ریزی درسی، کمیته آموزش پاسخگو، کمیته آزمون، کمیته ارزشیابی آموزشی و کمیته دانشجویی توسعه آموزش)  
- شرکت در جلسات شورای آموزشی و پژوهشی دانشگاه و دانشکده

عنوان پست سازمانی:

کارشناس مسؤل EDO

وظایف و مسؤلیت ها:

برنامه ریزی و انجام فعالیت های EDO، راهنمایی و نظارت بر فعالیت های کارشناس EDO

تحصیلات:

کارشناسی ارشد آموزش پزشکی، مدیریت آموزشی، مدیریت آموزش عالی، تکنولوژی آموزشی و انفورماتیک پزشکی

شرح وظایف:

- برنامه ریزی و هماهنگی فعالیت های EDO

- برنامه ریزی، همکاری و هماهنگی در فعالیت های مرتبط با (کمیته برنامه ریزی درسی، کمیته آموزش پاسخگو، کمیته آزمون، کمیته ارزشیابی آموزشی و کمیته دانشجویی توسعه آموزش)

- راهنمایی و نظارت بر فعالیت های کارشناس EDO

- انجام وظایف مرتبط بر اساس شرح وظایف مصوب وزارت متبوع در حیطه های ۱۰ گانه مشتمل بر (۱- وظایف کلی و ارتباطات سازمانی ۲- برنامه ریزی درسی ۳- توانمندسازی ۴- سنجش و ارزیابی دانشجو ۵- ارزشیابی استاد ۶- ارزشیابی برنامه ۷- پژوهش در آموزش، دانش پژوهی و طرحهای نوآورانه آموزشی ۸- آموزش های مبتنی بر جامعه و پاسخگو ۹- فعالیت های دانشجویی ۱۰- فناوریهای آموزشی)

- طراحی و تدوین ساختار سازمانی عملیاتی مورد نیاز برای تحقق شرح وظایف و پیشنهاد تعداد و مشخصات اعضای هیات علمی همکار و کارشناسان تمام وقت به معاون آموزشی دانشکده

- تعریف و راه اندازی واحدهای عملیاتی مرتبط با شرح وظایف (مانند آموزش مبتنی بر جامعه و پاسخگو، ارزشیابی سایر)

- تدوین برنامه عملیاتی منطبق بر شرح وظایف مصوب و ارائه آن برای تصویب در شورای آموزشی دانشکده به صورت سالانه

- تدوین شیوه نامه تعامل، همکاری و ارتباطات دفتر با مرکز مهارت های دانشکده

- ارائه گزارش عملکرد به معاونت آموزشی دانشکده به صورت دوره ای

- ارائه گزارش عملکرد به مرکز مطالعات و توسعه آموزش علوم پزشکی دانشگاه به صورت دوره ای

- همکاری با مرکز مطالعات در طراحی نظام مدیریت برنامه های درسی برای برنامه های در حال اجرا

- تدوین شیوه نامه های مدیریت برنامه ریزی درس و پایش و نظارت بر اجرا

- همکاری برای ارتقای کیفیت آموزش های ارائه شده در کلیه عرصه های آموزش

- ارائه مشاوره و مشارکت در تدوین و بازنگری برنامه های درسی

- نظارت بر به کارگیری روش های یادگیری فعال در عرصه های آموزشی مرتبط

- همکاری با مرکز مطالعات برای طراحی شیوه نامه اجرای برنامه توانمندسازی آموزشی شامل نیازسنجی، برنامه ریزی و اجرای دوره برای رده های مختلف اعضای هیات علمی و مدرسین غیرهیات علمی

- همکاری با مرکز مطالعات برای اجرای برنامه های توانمندسازی آموزشی برای رده های مختلف اعضای هیات علمی و مدرسین غیرهیات علمی

- ارائه مشاوره های آموزشی به اعضای هیات علمی

- انتشار رسانه های مرتبط با آموزش پزشکی

- تدوین شیوه نامه اجرایی ارزیابی دانشجو در کلیه مقاطع و عرصه های آموزشی و ابلاغ به گروه های آموزشی برای اجرا

- مشاوره و مشارکت در طراحی ابزارهای ارزشیابی دانشجو

- همکاری با مرکز مطالعات در نظارت و ارائه بازخورد بر پیاده سازی شیوه نامه اجرایی ارزیابی دانشجو

- همکاری با مرکز مطالعات در اجرای نظام جامع ارزشیابی استاد

- نظارت و پیگیری تاثیر اجرای ارزشیابی استاد بر ارتقای عملکرد آموزشی

- همکاری با مرکز مطالعات در طراحی نظام جامع ارزشیابی برنامه های آموزشی

- ارائه مشاوره در زمینه ارزشیابی برنامه های آموزشی، چگونگی اجرا و نظارت بر اجرای آن

- همکاری و مشاوره در اجرای اعتباربخشی (برنامه ای، موسسه ای و بیمارستانی)

- همکاری با مرکز مطالعات در تدوین شیوه نامه برای طرح های توسعه ای، فعالیت های نوآورانه آموزشی، دانش پژوهی آموزشی و پژوهش در آموزش

- همکاری با مرکز مطالعات در بسترسازی برای شرکت اعضای هیات علمی در جشنواره شهید مطهری دانشگاهی و کشوری

- همکاری در استقرار و توسعه برنامه های آموزشی مبتنی بر جامعه و پاسخگو

- توانمندسازی اعضای هیات علمی و دانشجویان در زمینه آموزش مبتنی بر جامعه و پاسخگو

- همکاری با مرکز مطالعات در طراحی و اجرای نظام ارزشیابی و پایش آموزش های مبتنی بر جامعه و پاسخگو

- راه اندازی، حمایت و نظارت بر کمیته دانشجویی توسعه آموزش دانشکده

- همکاری با مرکز مطالعات در توانمندسازی آموزشی اعضای کمیته دانشجویی توسعه آموزش دانشکده

- همکاری و تسهیل فعالیت های دفتر استعداد درخشان

- همکاری با مرکز مطالعات و توسعه آموزش دانشگاه در تدوین برنامه های توانمندسازی اساتید برای استفاده از فناوری های نوین آموزشی

- ارائه گزارش به مرکز مطالعات و توسعه آموزش دانشگاه جهت پایش و نظارت بر نحوه به کارگیری فناوری های آموزشی در گروه های آموزشی

- نیازسنجی و اعلام نیازهای فناوری های آموزشی در گروه های آموزشی به مرکز مطالعات توسعه آموزش دانشگاه

عنوان پست سازمانی:

کارشناس EDO

وظایف و مسؤلیت ها:

انجام فعالیت های EDO

تحصیلات:

کارشناسی / کارشناسی ارشد آموزش پزشکی، مدیریت آموزشی، مدیریت آموزش عالی، تکنولوژی آموزشی، انفورماتیک پزشکی و مدیریت خدمات بهداشتی و درمانی

شرح وظایف:

- انجام وظایف مرتبط بر اساس شرح وظایف مصوب وزارت متبوع در حیطه های ۱۰ گانه مشتمل بر (۱- وظایف کلی و ارتباطات سازمانی ۲- برنامه ریزی درسی ۳- توانمندسازی ۴- سنجش و ارزیابی دانشجویان ۵- ارزشیابی استاد ۶- ارزشیابی برنامه ۷- پژوهش در آموزش، دانش پژوهی و طرحهای نوآورانه آموزشی ۸- آموزش های مبتنی بر جامعه و پاسخگو ۹- فعالیت های دانشجویی ۱۰- فناوریهای آموزشی)

- طراحی و تدوین ساختار سازمانی عملیاتی مورد نیاز برای تحقق شرح وظایف و پیشنهاد تعداد و مشخصات اعضای هیات علمی همکار و کارشناسان تمام وقت به معاون آموزشی دانشکده

- تعریف و راه اندازی واحدهای عملیاتی مرتبط با شرح وظایف (مانند آموزش مبتنی بر جامعه و پاسخگو، ارزشیابی سایر)

- تدوین برنامه عملیاتی منطبق بر شرح وظایف مصوب و ارائه آن برای تصویب در شورای آموزشی دانشکده به صورت سالانه

- تدوین شیوه نامه تعامل، همکاری و ارتباطات دفتر با مرکز مهارت های دانشکده

- ارائه گزارش عملکرد به معاونت آموزشی دانشکده به صورت دوره ای

- ارائه گزارش عملکرد به مرکز مطالعات و توسعه آموزش علوم پزشکی دانشگاه به صورت دوره ای

- همکاری با مرکز مطالعات در طراحی نظام مدیریت برنامه های درسی برای برنامه های در حال اجرا

- تدوین شیوه نامه های مدیریت برنامه ریزی درس و پایش و نظارت بر اجرا

- همکاری برای ارتقای کیفیت آموزش های ارائه شده در کلیه عرصه های آموزش

- ارائه مشاوره و مشارکت در تدوین و بازنگری برنامه های درسی

- نظارت بر به کارگیری روشهای یادگیری فعال در عرصه های آموزشی مرتبط

- همکاری با مرکز مطالعات برای طراحی شیوه نامه اجرای برنامه توانمندسازی آموزشی شامل نیازسنجی، برنامه ریزی و اجرای دوره برای رده های مختلف اعضای هیات علمی و مدرسین غیرهیات علمی
- همکاری با مرکز مطالعات برای اجرای برنامه های توانمندسازی آموزشی برای رده های مختلف اعضای هیات علمی و مدرسین غیرهیات علمی
- ارائه مشاوره های آموزشی به اعضای هیات علمی
- انتشار رسانه های مرتبط با آموزش پزشکی
- تدوین شیوه نامه اجرایی ارزیابی دانشجو در کلیه مقاطع و عرصه های آموزشی و ابلاغ به گروه های آموزشی برای اجرا
- مشاوره و مشارکت در طراحی ابزارهای ارزشیابی دانشجو
- همکاری با مرکز مطالعات در نظارت و ارائه بازخورد بر پیاده سازی شیوه نامه اجرایی ارزیابی دانشجو
- همکاری با مرکز مطالعات در اجرای نظام جامع ارزشیابی استاد
- نظارت و پیگیری تاثیر اجرای ارزشیابی استاد بر ارتقای عملکرد آموزشی
- همکاری با مرکز مطالعات در طراحی نظام جامع ارزشیابی برنامه های آموزشی
- ارائه مشاوره در زمینه ارزشیابی برنامه های آموزشی، چگونگی اجرا و نظارت بر اجرای آن
- همکاری و مشاوره در اجرای اعتباربخشی (برنامه ای، موسسه ای و بیمارستانی)
- همکاری با مرکز مطالعات در تدوین شیوه نامه برای طرح های توسعه ای، فعالیت های نوآورانه آموزشی، دانش پژوهی آموزشی و پژوهش در آموزش
- همکاری با مرکز مطالعات در بسترسازی برای شرکت اعضای هیات علمی در جشنواره شهید مطهری دانشگاهی و کشوری
- همکاری در استقرار و توسعه برنامه های آموزشی مبتنی بر جامعه و پاسخگو
- توانمندسازی اعضای هیات علمی و دانشجویان در زمینه آموزش مبتنی بر جامعه و پاسخگو
- همکاری با مرکز مطالعات در طراحی و اجرای نظام ارزشیابی و پایش آموزش های مبتنی بر جامعه و پاسخگو
- راه اندازی، حمایت و نظارت بر کمیته دانشجویی توسعه آموزش دانشکده
- همکاری با مرکز مطالعات در توانمندسازی آموزشی اعضای کمیته دانشجویی توسعه آموزش دانشکده
- همکاری و تسهیل فعالیت های دفتر استعداد درخشان
- همکاری با مرکز مطالعات و توسعه آموزش دانشگاه در تدوین برنامه های توانمندسازی اساتید برای استفاده از فناوری های نوین آموزشی
- ارائه گزارش به مرکز مطالعات و توسعه آموزش دانشگاه جهت پایش و نظارت بر نحوه به کارگیری فناوری های آموزشی در گروه های آموزشی
- نیازسنجی و اعلام نیازهای فناوری های آموزشی در گروه های آموزشی به مرکز مطالعات توسعه آموزش دانشگاه